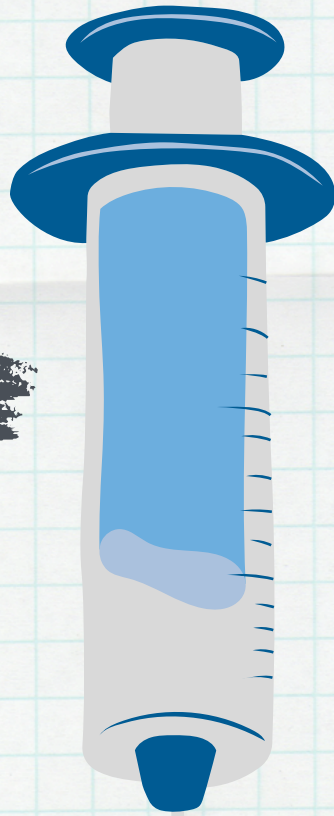


Willkommen im Team!

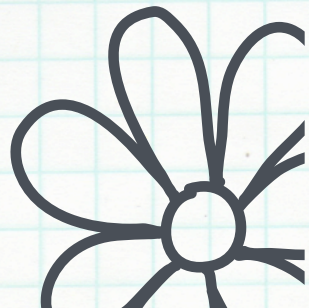


Ausbildungsstart
1. August 2024

Pflegefachmann/Pflegefachfrau
in den Westküstenkliniken



Alle Infos findest Du hier





Deine Ausbildung in den Westküstenkliniken!

Schön, dass Du bei uns Deine Ausbildung startest!

Wir freuen uns darauf, Dich durch die Ausbildung zu begleiten und als Arbeitgeber Deinen Start ins Berufsleben zu gestalten!

Wir wünschen Dir viele schöne Erfahrungen, Herausforderungen, die Du meistern wirst und einfach eine tolle Zeit, in der Du Freundschaften findest, Dich ausprobierst und natürlich viel Lernen wirst.

Diese Mappe enthält ein paar grundlegende Infos zu den Westküstenkliniken, praktische Hinweise und auch Details, die Du einfach wissen solltest.

Wir wünschen Dir einen guten Start, viel Erfolg und natürlich viel Spaß!

Die Westküstenkliniken - Heide und Brunsbüttel

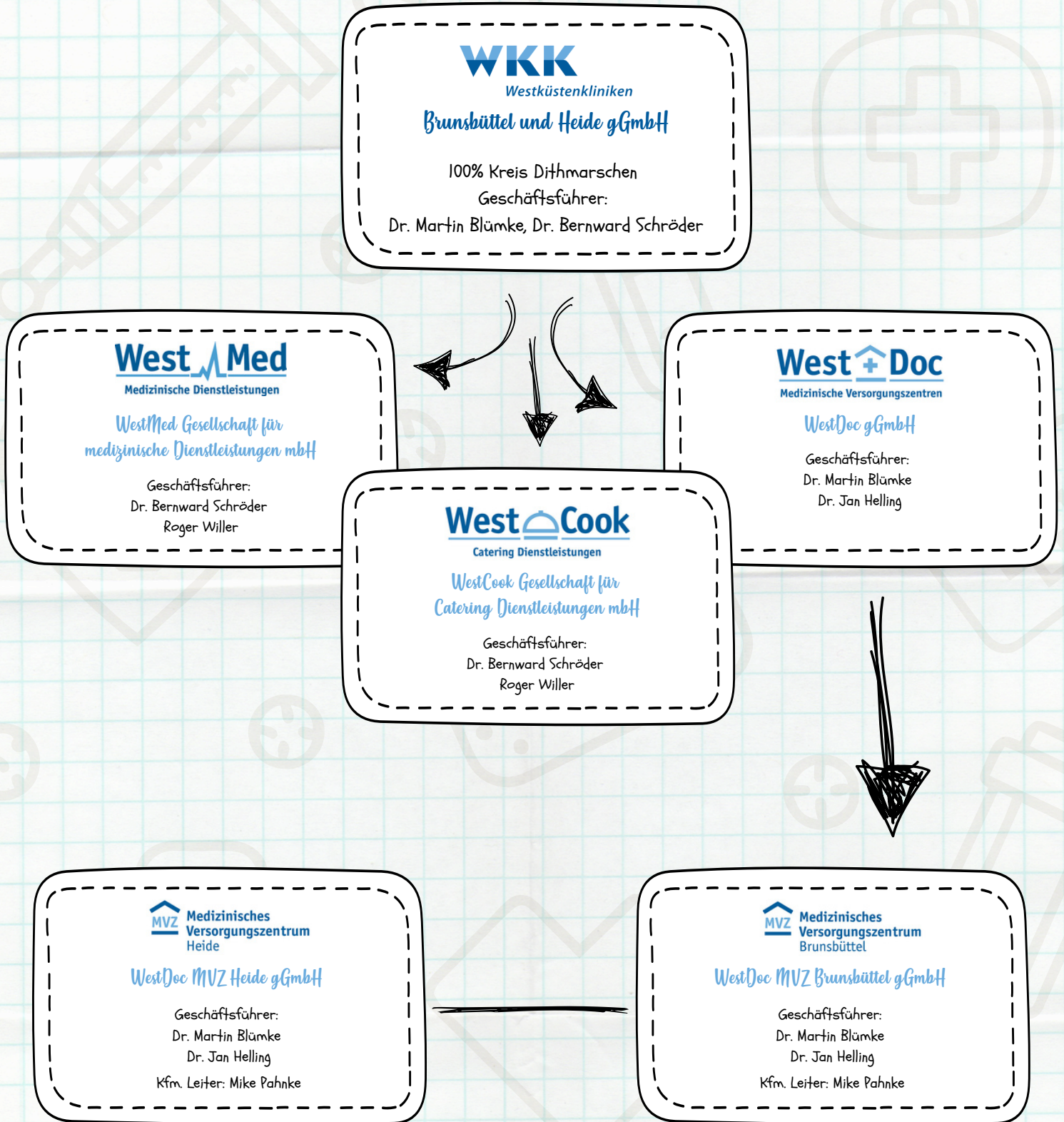
Die Westküstenkliniken sind ein Krankenhaus der Schwerpunktversorgung mit einem hohen Maß an Spezialisierung. In 25 Kliniken und Instituten an zwei Standorten - Brunsbüttel und Heide - behandeln wir jährlich rund 29.000 Patient*innen stationär und 45.000 Patient*innen ambulant. Mit unseren 811 Planbetten sind wir das drittgrößte Klinikunternehmen in Schleswig-Holstein und das wichtigste Krankenhaus entlang der schleswig-holsteinischen Westküste.

Ausbildung an den Westküstenkliniken - Lehrkrankenhaus und Bildungszentrum

Die Westküstenkliniken am Standort Heide sind ein Akademisches Lehrkrankenhaus der Universitäten Kiel, Lübeck und Hamburg. Zudem unterhalten wir seit 1997 ein eigenes Bildungszentrum für Berufe im Gesundheitswesen. Gemeinsam mit der Rettungsdienst-Kooperation in Schleswig-Holstein gGmbH (RKiSH) und dem Deutschen Roten Kreuz (DRK) stellen wir am Standort Heide 740 Ausbildungsplätze in folgenden Bereichen bereit: Pflegefachfrau und Pflegefachmann, Krankenpflegehelfer*in, Medizinisch-technische*r Radiologieassistent*in, Medizinische*r Fachangestellte*r, Operationstechnische*r Angestellte*r, Anästhesietechnische*r Assistent*in und Notfallsanitäter*in. Zusätzlich bilden wir in kaufmännischen, technischen sowie IT-Berufen aus: Kaufleute im Gesundheitswesen, Kaufleute für Büromanagement, Elektroniker*in für Energie- und Gebäudetechnik sowie Fachinformatiker*in für Systemintegration. Seit Oktober 2020 bieten wir jährlich 20 Plätze im Bachelor-Studiengang Physician Assistant an.



Tochtergesellschaften der Westküstenkliniken



Who is Who?!

WKK

Westküstenkliniken

Geschäftsführung Westküstenkliniken
Brunsbüttel und Heide gGmbH

Dr. Martin Blümke
Dr. Bernward Schröder

WestMed Gesellschaft für
medizinische Dienstleistungen mbH

Geschäftsführer:
Dr. Bernward Schröder
Roger Willer

MFA

Leitung
Bianca Czekalla

IT und Medizintechnik

Leitung
Martin Collingwood

Kaufleute
Büromanagement

Leitung Officemanagement
Annahelen Off

Kaufleute
Gesundheitswesen

Personalmanagement
Sinje Lilje & Kirsten Schwarz

Technik

Leitung
Thies Brehmer

Pflegedirektorin

Sabine Holtorf

Stellv. Pflegedirektorin

Sabine Rocker

QM in der Pflege
Assistenz Pflegedirektion

Christin Erichson (EZ)

Pflegedienstleiterin

Manuela Eichert

Pflegedienstleiterin

Brigitte Schäfer

Pflegebereichsleiter
Psychiatrie

Björn Jeutter

Bereichsleiterin Gynäkologie
und Geburtshilfe

Ines Marie Dreier

Bereichsleiter Intensivstation,
IMC und Stroke Unit

Tino Kunte

Bereichsleiterin OP- und
Anästhesiepflege

Denise Oppermann

Bildungszentrum für Berufe
im Gesundheitswesen

Ärztl. Leiter: PD Dr. Marcel Hochreiter
Kfm. Leiterin: Kerstin Löbkens
Päd. Leiterin: Iris Gebh

Ausbildungsmarketing

Alexa Borgfeld
Natalie Kohlborn

Schulen für Gesundheitsberufe

- Schule für Pflegeberufe
- Schule für MTRA
- Schule für Operations-
technische Assistenz
- RKISH-Akademie
- DRK-Akademie

WKK

Westküstenkliniken

Gut zu Wissen!



Die Personalabteilung

Die Kolleg*innen in der Personalabteilung kümmern sich um Themen, die Dein Ausbildungsverhältnis bei uns betreffen. Hier werden beispielsweise Gehaltsabrechnungen erstellt.

Wenn Du Fragen hast, kannst Du Dich gern an unsere Sachbearbeiter*innen wenden. Den Namen der/des Zuständigen findest Du auf Deiner Gehaltsabrechnung oben rechts.

Für einen reibungslosen Ablauf der Gehaltsabrechnungen bitten wir Dich, Änderungen wie beispielsweise der Bankverbindung, Adressänderungen oder Ähnliches, bis zum zehnten Tag eines jeden Monats bei der Personalabteilung einzureichen.

Du kannst Deine Gehaltsabrechnung auch elektronisch auf Deinem Smartphone aufrufen und verwalten. Die Zugangsdaten bekommst Du ebenfalls in der Personalabteilung.

Servicezeiten der Personalabteilung:

Montag und Mittwoch: 08.00 bis 16.00 Uhr

Dienstag und Donnerstag: 13.00 bis 16.00 Uhr

Freitag: 08.00 bis 13.00 Uhr

Unsere Kolleginnen und Kollegen haben teilweise davon abweichende Arbeitszeiten. Sprich dazu gerne Deine*n zuständige*n Ansprechpartner*in an.



Probezeit

Die Ausbildung beginnt immer mit der Probezeit. Die Dauer der Probezeit ist in Euren Ausbildungsverträgen geregelt. In dieser Zeit können Auszubildende herausfinden, ob der Beruf ihren Vorstellungen entspricht. Arbeitgeber achten darauf, ob die Auszubildenden die beruflichen Grundanforderungen erfüllen. .

Urlaub

Dein jährliche Urlaubsanspruch beträgt 30 Tage. Da Du zum 01. August Deine Ausbildung beginnst, wird Dein Urlaub für das laufende Jahr verrechnet.

Die Urlaubsanträge stehen im Intranet unter „Dokumente / Formulare“ im Roxtra zum Download zur Verfügung. Nachdem Du Deinen Urlaubsantrag ausgefüllt hast, lässt Du diesen von Deiner/m Vorgesetzten unterzeichnen und leitest ihn an die Personalabteilung weiter.

Die Jahresurlaubsplanung nehmt Ihr in Deiner Abteilung unter Abstimmung mit Deinen Kolleg*innen vor. In der Regel wird der Urlaub für das Jahr vorgeplant und in der Personalabteilung hinterlegt.

Krankmeldung

Solltest Du erkranken und nicht zur Arbeit erscheinen können, so musst Du dies unverzüglich, d.h. telefonisch melden. Bitte rufe bei Deiner/m Vorgesetzten an.

An Berufsschultagen meldest Du Dich zusätzlich in der Berufsschule ab. Die Arbeitsunfähigkeitsbescheinigung Deines Arztes oder Deiner Ärztin wird in der Regel elektronisch an uns übermittelt. Frage sonst die MFA in der Praxis.

Identkarten

Die vom Haus erstellten Identkarten müssen alle Mitarbeiter*innen – und somit auch alle Azubis – gut sichtbar an ihrer Oberbekleidung tragen.

IT

Die Einrichtung eines PC-Zugangs übernimmt unsere IT-Abteilung. Du erhältst einen eigenen Anmeldenamen und ein Passwort. Abhängig von Deinem Einsatzgebiet stehen Dir somit verschiedene Programme zur Verfügung. Auch Deine E-Mail-Adresse wird über die IT-Abteilung angelegt.

Hinweis: Nur Auszubildenden mit einem eigenen Computerarbeitsplatz erhalten eine eigene E-Mail-Adresse. Für die interne Kommunikation stellen wir Euch aber unsere App zur Verfügung (siehe nächsten Abschnitt).

Beachte bitte, dass die Laufwerke der PCs generell nicht für USB-Sticks oder andere Datenträger freigeschaltet sind. Bei Fragen oder Problemen steht Dir Dein/e Ausbilder*in oder die Abteilungsleitung mit Rat und Tat zur Seite.

Mitarbeiter-App „WKK Aktuell“

Über unsere App „WKK Aktuell“ könnt Ihr Euch datenschutzkonform untereinander austauschen und erhaltet aktuelle Informationen aus dem Unternehmen direkt auf Euer Smartphone. Aktuell erhaltet Ihr die Zugangsdaten im ersten Monat nach dem Ausbildungsbeginn mit der Post.

Weitere Informationen erhaltet Ihr bei der Unternehmenskommunikation unter pressestelle@wkk-hei.de oder der Telefonnummer -1250.



Restaurant und Snacks

Im 3. Obergeschoss des Klinikums Heide bietet das Café WestBlick täglich frische Menüs an. Mitarbeiter*innen, Patient*innen und Besucher*innen können hier zu Mittag essen oder einfach einen Kaffee trinken. Auch in Brunsbüttel gibt es ein Bistro, welches verschiedene Gerichte und Snacks anbietet.

Als Mitarbeiter*in kannst Du unter Vorlage Deiner Identkarte in Brunsbüttel und Heide zu vergünstigten Preisen essen.

Parken

Auf der Westseite des Klinikgeländes in Heide liegt der kostenlose Parkplatz (P3) für Mitarbeiter*innen und Besucher*innen (Zufahrt über den Loher Kreisverkehr). In Brunsbüttel gibt es nur eine begrenzte Anzahl kostenloser Stellplätze am Klinikum. Alle anderen Parkmöglichkeiten um das Klinikgelände sind nur mit Parkscheibe oder kostenpflichtigem Parkautomat zu benutzen.

Für Fahrräder gibt es an mehreren Stellen auf dem Gelände Fahrradständer. Benutze unbedingt diese Abstellmöglichkeiten, damit die Eingänge der Klinik für Rettungswagen frei bleiben.

Verhalten im Notfall

Bei einem Notfall im Krankenhaus wähle die hausinterne Notrufnummer **333**.

Bei einem Feuer betätigt den nächstgelegenen Feuermelder und wähle danach die hausinterne Notrufnummer **333**.

In Brunsbüttel lautet die interne Notrufnummer **666**.

Beachte beim Absetzen des Notrufs die 5 W's:

Wo ist etwas passiert?

Was ist passiert?

Wie viele sind betroffen?

Welchen Umfang hat das Ereignis?

Warten auf Rückfragen.



Lageplan Heide



- A** Haupteingang, Cafeteria, Restaurant Westblick
- B** Bettenhaus, Stroke Unit
- C** Bettenhaus, Funktionsbereich, Intensivstation, Notaufnahme
- D** Bettenhaus, Geburtzentrum, Kinderstation
- E** Zentrale Aufnahme/Bettenhaus

- F** Containerbau
- G** Psychiatrie, Psychotherapie, Nuklearmedizin
- H** Strahlentherapie
- I** Dialysezentrum
- J** Hauptstromversorgung

- K** Tagesklinik für psychosomatische Erkrankungen
- L** Tagesklinik für Psychiatrie, Psychotherapie des Kindes- und Jugendalters, Ärztehaus und Medizinische Versorgungszentren
- M** Betriebliches Gesundheitsmanagement und Betriebsarzt
- N O P** Kaufmännischer Bereich
- Q** Lager

- R** Frührehabilitation, Geriatrie und Therapiezentrum WKK-Vitalis
- S** Gesundheitsamt, Psychiatrie, Psychotherapie
- T** Bildungszentrum für Berufe im Gesundheitswesen
- U7** Betriebsrat
- U1** Diensträume

- W** Kindergarten
- X** Handwerksstätten/ Gebäudemanagement
- Y** Entsorgung
- Z** Zentralküche
- P1** Parkplatz
- Schranken

